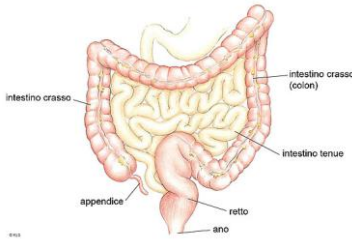


Preparazione all'esecuzione di colonscopia



Ambulatorio di Endoscopia Digestiva

Tel. 0421.338442

Da Lunedì a Venerdì dalle ore 08:00 alle 14:00

Reparto Chirurgia: tel 0421.338430-431
(24h/24h)

COLONSCOPIA: come prepararsi

Per la pulizia intestinale acquistare in farmacia senza ricetta uno dei seguenti preparati:

Preparazione a volume basso	Preparazione a volume alto
<p>PLENVU</p> <p>Molto efficace e ben tollerato per la minor quantità di liquidi da assumere</p> <p>PLENVU è <u>controindicato</u> nei pazienti affetti da fenilchetonuria (per la presenza di fenilalanina) e nei pazienti con carenza di glucosio-6-fosfato deidrogenasi=favismo (per la presenza di acido ascorbico/ascorbato)</p>	<p>SELG-ESSE</p> <p>Consigliato in caso di stipsi</p>

IL GIORNO PRIMA DELL'ESAME

- deve cominciare una **dieta idrica**: solo thè, brodo vegetale; no succhi e latte;
- deve **bere almeno 2 litri di acqua** durante la giornata.

Come assumere la soluzione per la preparazione intestinale

PLENVU	SELG-ESSE
<p><u>ESAME PROGRAMMATO AL MATTINO (TRA LE 8 E LE 13)</u></p> <p>Il <u>giorno prima dell'esame</u>:</p> <ul style="list-style-type: none"> - alle ore 20/20:30 bere lentamente la dose 1 di PLENVU da sciogliere in ½ litro di acqua fresca nell'arco di 30 minuti; - in seguito bere almeno un altro ½ litro di liquidi chiari (acqua naturale, the, camomilla); - fare pausa di un'ora e bere lentamente la dose 2 di PLENVU (due bustine diverse, A e B, incollate tra di loro da utilizzarsi insieme) sciogliendo in ½ litro di acqua fresca, nell'arco di 30 minuti; - in seguito bere almeno un altro ½ litro di liquidi chiari (acqua naturale, the, camomilla). <p>La <u>mattina dell'esame</u> è permesso bere acqua fino a due ore prima dell'inizio dell'esame.</p>	<p><u>ESAME PROGRAMMATO AL MATTINO (TRA LE 8 E LE 13)</u></p> <p>Il <u>giorno prima dell'esame</u>: ultimo pasto alle ore 13.</p> <p>Poi dalle ore 16 alle ore 20 bere 4 litri di preparato di Selg-Esse (1 bustina disciolta in un 1 litro di acqua) ad intervalli di 1 bicchiere ogni 15 minuti.</p> <p>La <u>mattina dell'esame</u>: DIGIUNO ASSOLUTO</p>

Preparazione all'esecuzione di colonscopia

PLENVU	SELG-ESSE
<p><u>ESAME PROGRAMMATO AL POMERIGGIO (TRA LE 13 E LE 20)</u></p> <p>Il <u>giorno stesso dell'esame</u> NON È PERMESSA LA COLAZIONE.</p> <ul style="list-style-type: none"> - Ore 7:00 bere lentamente la dose 1 di PLENVU da sciogliere in ½ litro di acqua fresca nell'arco di 30 minuti; - in seguito bere almeno un altro ½ litro di liquidi chiari (acqua naturale, the, camomilla); - fare pausa di un'ora e bere lentamente la dose 2 di PLENVU (due bustine diverse, A e B, incollate tra di loro da utilizzarsi insieme) sciogliendo in ½ litro di acqua fresca, nell'arco di 30 minuti; - in seguito bere almeno un altro ½ litro di liquidi chiari (acqua naturale, the, camomilla); - bere ulteriori liquidi chiari se si sente lo stimolo della sete; - 2 ore prima dell'inizio dell'esame interrompere l'assunzione di tutti i liquidi. <p>La <u>mattina dell'esame</u> è permesso bere acqua fino a due ore prima dell'inizio dell'esame. Assumere la terapia farmacologica orale del mattino con poca acqua (soprattutto terapia antipertensiva).</p>	<p><u>ESAME PROGRAMMATO AL POMERIGGIO (TRA LE 13 E LE 20)</u></p> <p>Il <u>giorno prima dell'esame</u>: ultimo pasto alle ore 13 e poi dieta idrica.</p> <p>Dalle 18 alle 20, assumere 2 litri di preparato Selg-Esse (1 bustina disciolta in 1 litro di acqua) ad intervalli di 1 bicchiere ogni 15 minuti.</p> <p>La <u>mattina stessa dell'esame</u>, a partire dalle ore 7 fino alle ore 9 iniziare ad assumere altri 2 litri di preparato di Selg-Esse con le medesime indicazioni e mantenere il DIGIUNO ASSOLUTO.</p> <p>ATTENZIONE: il preparato di Selg-Esse provocherà scariche sempre più liquide fino alla sola acqua che si presenterà di colore limpido-giallognolo, il che darà indice positivo della preparazione. Nel caso in cui nonostante la corretta assunzione dei 4 lt totali di Selg-Esse le scariche persistessero con feci formate o liquide, assumere un ulteriore litro di preparato di Selg-Esse.</p>

Come preparare le due dosi di PLENVU

Dose 1



Tra il termine dell'assunzione della dose 1 e l'inizio dell'assunzione della dose 2 deve passare almeno 1 ora

Dose 2



NOTA BENE: NON INVERTIRE la sequenza delle dosi

Preparazione all'esecuzione di colonscopia

Terapie farmacologiche

Per le terapie anticoagulanti o antiaggreganti vedere allegato "Gestione Terapia Anticoagulante" sul sito (www.rizzola.it).

Altre condizioni

- **Patologie cardiache, cirrosi epatica, trattamento dialitico** devono essere segnalate al personale sanitario preventivamente;
- **Diabete mellito insulino-dipendente e non:** non eseguire alcuna dose di insulino terapia o compressa orale, mantenere il digiuno assoluto, all'occorrenza si può assumere un thè dolce o un cucchiaino di miele.
- **Gravidanza e allattamento:** sospetta gravidanza o allattamento dovranno essere segnalati al personale sanitario;
- **Malattie infettive (HBV, HCV, ...)**

COSA PORTARE IL GIORNO DELL'ESAME

- Impegnativa per colonscopia;
- Documentazione di esami precedenti con eventuali referti istologici se disponibili;
- Esami del sangue (solo se già in possesso e recenti di almeno 1 mese);
- Documentazione relativa ad altri problemi di salute o interventi subiti.

IN CASA DI CURA IL GIORNO DELL'ESAME

- Il paziente sottoposto a colonscopia **deve essere accompagnato da una persona** in grado di poter fornire e ricevere informazioni sullo stato di salute dell'utente, attendere fino alla fine dell'esame e di poter riaccompagnare il paziente stesso a domicilio;
- L'ora di esecuzione dell'esame può essere diversa da quella dell'appuntamento;
- Ultimata la colonscopia si dovrà rimanere in osservazione presso i locali dell'endoscopia digestiva per circa 30-60 minuti;
- **I farmaci sedativi usati durante l'esame possono causare sonnolenza. La guida di veicoli e firma di documenti non è pertanto opportuna per almeno 24 ore;**
- **Indossare indumenti comodi** (no tacchi, calze, etc).

A CASA

- Rimanere a riposo per l'intera giornata dell'esame;
- Gli **eventuali** prelievi eseguiti durante la colonscopia possono causare un leggero sanguinamento;
- Se sangue abbondante, telefonare in endoscopia, nelle ore di servizio, oppure in reparto di chirurgia per avvisare e far contattare il medico.

Il referto e l'eventuale proseguimento terapeutico verranno consegnati direttamente dal medico successivamente all'esecuzione della colonscopia.

In caso di dubbi sulla preparazione o su altre indicazioni per l'esecuzione dell'esame non esitate a contattarci ai numeri sopraindicati.